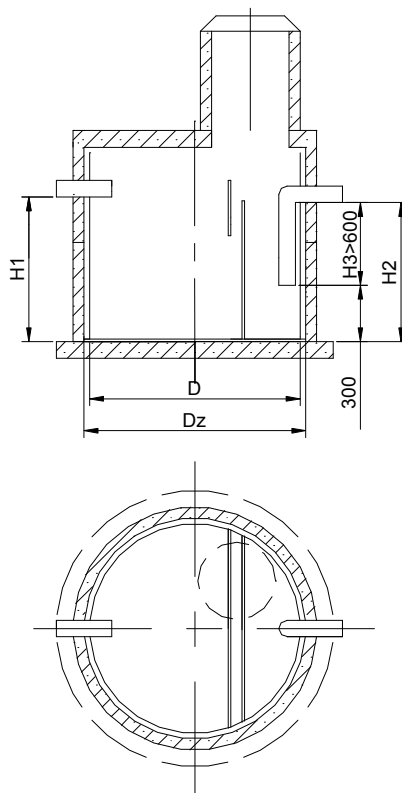


Technologinė schema



1 pav. Polipropileno riebalų skirtuvai gelžbetoniniuose žieduose, montuojami po važiuojama kelio danga.

3 lentelė. Techniniai duomenys

Tipas	Dz, mm	D, mm	H1, mm	H2, mm	Dy, mm
RG-PG 0.6	1000	950	900	800	100
RG-PG 1	1000	950	1200	1100	100
RG-PG 1.5	1000	950	1500	1400	100
RG-PG 2	1500	1430	1000	900	160
RG-PG 3	1500	1430	1200	1100	160
RG-PG 4	1500	1430	1400	1300	160
RG-PG 5	2000	1940	1000	900	200
RG-PG 6	2000	1940	1200	1100	200
RG-PG 8	2000	1940	1400	1300	200
RG-PG 10	2000	1940	1600	1500	200
RG-PG 12	2000	1940	1800	1600	200

Įrenginio montavimas

Įrenginys montuojamas gelžbetoniniuose žieduose betono klasė B15 , W4 .

Gelžbetoniniai žiedai montuojami ant armuotos gamyklinės perdangos, sumontuojami du arba trys gelžbetoniniai žiedai , žieduose išpjaunamos įtekėjimo ir ištekėjimo angos .

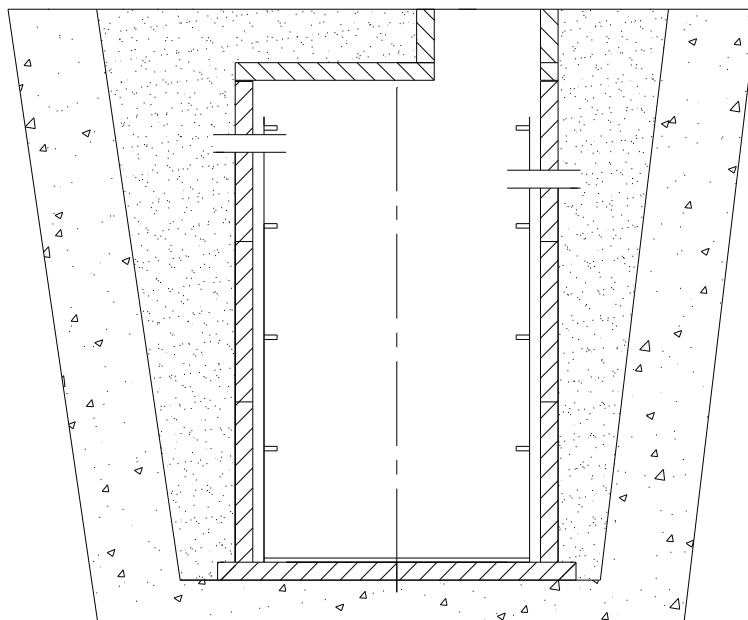
Į suformuotą gelžbetoninį šulinį įleidžiamas polipropileninis įrenginys , tarpai tarp polipropileninės talpos ir gelžbetoninių žiedų užpilami sausu cementiniu skiediniu SIIIa.SK1 (M150) .

Sumontavus polipropileninį įrenginį , pajungiami įtekėjimo-ištekėjimo vamzdžiai , angos užbetonuojamos ir hermetizuojamos šalta bitumine mastika .

Montuojama gelžbetoninė perdanga ir paaukštinimo žiedai iki projektinės žemės paviršiaus altitudės . Siūlės tarp žiedų iš vidaus hermetizuojamos polimercementiniu izoliaciniu mišiniu Botazit M34 (arba analogiškomis savybėmis pasižyminčiu mišiniu pvz: Terazit CR65) iš išorės bitumine mastika . Įtekėjimo , ištekėjimo vamzdžiai užbetonuojami cementiniu skiediniu .

Jeigu įrenginys montuojamas molinguose gruntuose po pagrindu pilamas 20cm storio išlyginamasis smėlio pasluoksnis , žiedų betono klasė B20/25 , W6 , F100 .

Šulinių elementai naudojami pagal projektus iki 7 metrų gylio.



5pav. Talpos montavimo schema gelžbetoniniuose žieduose po važiuojamąja dalimi